

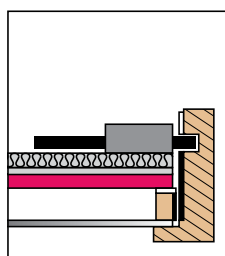
Eigenentwicklung von Studio Arte

DER MUSEUMS- WECHSELRAHMEN

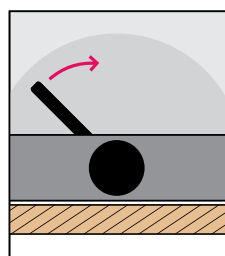
Der Museumsrahmen garantiert schnelle und bequeme Ein- und Ausrahmung ohne jegliche Werkzeuge mit einfachem Schwenkverschluss.



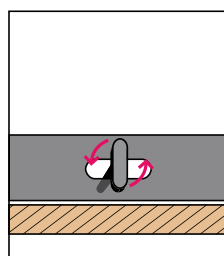
- 2 Modelle
- Hoch- und Querformat verwendbar
- Massivholz (Holzart wählbar)
- Rahmen mit und ohne Distanzleisten
- Rahmenecken gefedert (verstärkt)
- Glasbestückung nach Kundenwunsch
- Magnetische Distanzleisten bis maximal 8 mm
- Doppelwellen-Rückwand / Mikrowellen
- integrierte Diebstahlsicherung



Querschnitt



Schwenkverschluss

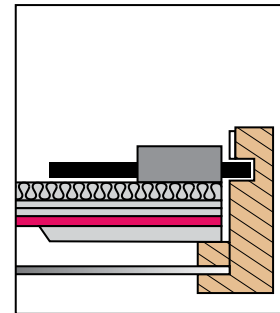
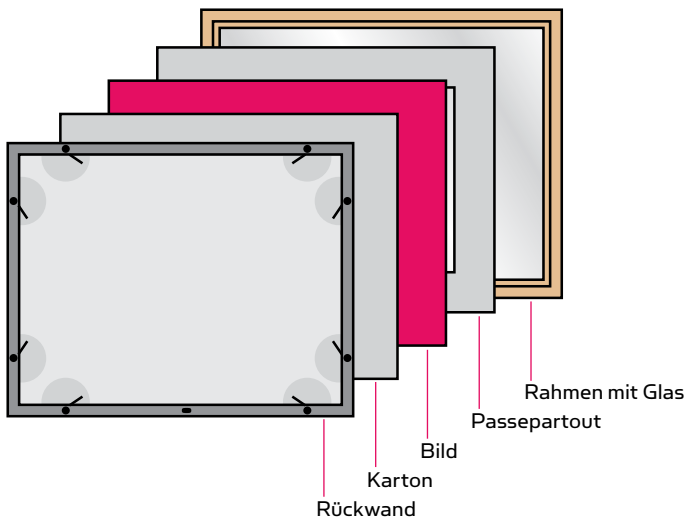


Diebstahlsicherung

**Wir beraten Sie gerne.
Verlangen Sie eine Offerte.**

Modell Standard

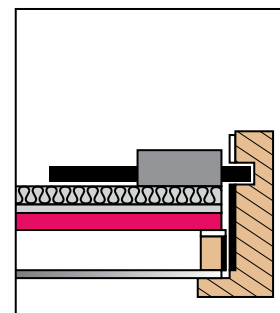
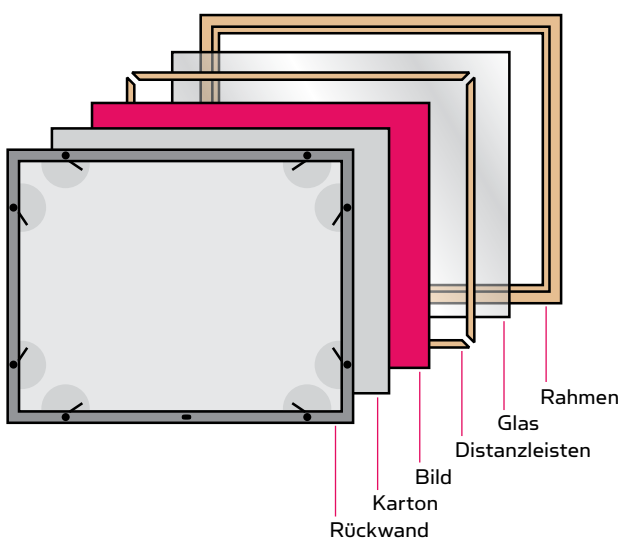
Rahmen mit eingeschossenen kleinen Distanzleisten



Querschnitt

Modell Magnet

Rahmen mit magnetischen Distanzleisten



Querschnitt